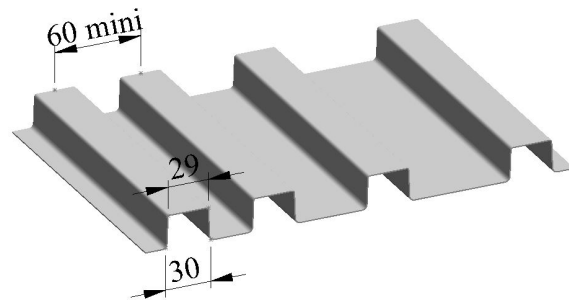
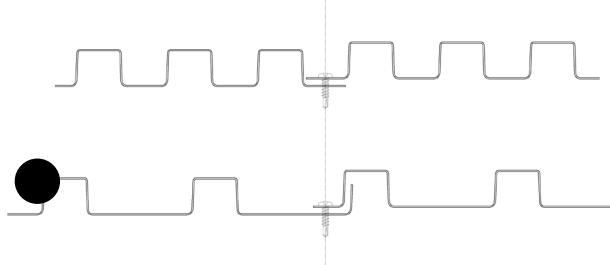


Nervure trapézoïdale

MOOREA

Principes de recouvrements



## POINTS FORTS

- Classement au feu M0
- 100% recyclable
- Longévité
- Légèreté (selon métaux)
- Résistance en milieu agressif
- Souplesse des finitions
- Tous métaux possibles
- Adaptation de la géométrie

## PROFIL

- Largeur utile : variable selon le nombre de pas
- Longueur maxi : 3000 mm
- Pas mini : 60 mm
- Hauteur d'onde : 23 mm

## UTILISATION

- La gamme des panneaux nervurés est une gamme de parements décoratifs réalisée par micro pliage, utilisable pour l'habillage de façades, sur-toitures ou habillage intérieur.
- Ce système est destiné à être mis en œuvre sur des façades ou des vêtements design.

T O L A R T O I S

*matière à imaginer*

[www.tolartois.fr](http://www.tolartois.fr)

T O L A R T O I S

Nervure trapézoïdale

MOOREA

## PERFORATION

- + de 300 perforations possibles :
- Rondes
- Carrées
- Allongées
- Toute surface
- En plage
- Sur nervure
- Outremer Sensation

## LAQUAGE

- Toutes teintes RAL
- Post laquage par poudrage électrostatique

## ANODISATION

- Classe 15 ou 20
- Post anodisé après fabrication des pièces

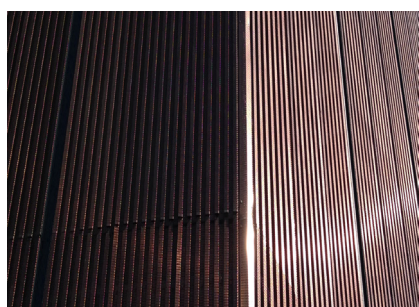
## METAL

- Aluminium
- Acier galvanisé
- Inox
- Cuivre

## FIXATIONS

Les caractéristiques des fixations devront être conformes aux recommandations des règles professionnelles SNFA. Les fixations sont disposées en fond de nervure toutes les 3 nervures maxi.

- Sur lisses bois : Longueur d'ancrage 40 mm Vis auto taraudeuse bout pointu  $\varnothing 6,3 \times 50$  mm minimum
- Sur lisses métalliques : Epaisseur mini 15/10<sup>ème</sup> Vis auto taraudeuse  $\varnothing 6,3 \times 35$  mm minimum selon épaisseur du percement



## POSE

Sur lisse transversales en bois ou métalliques dont l'espacement varie en fonction des caractéristiques du produit et des surcharges climatiques. Largeur d'appui sur lisses bois : 60 mm, métal : 40 mm.

ACCESSOIRES DE MONTAGE  
voir fiche montage

TABLEAU DES PORTEES  
sur demande selon les pas

Longueur (mm) <sup>2</sup>	Pas (mm)	Largeur Utile maxi (mm)	Masse moyenne (kg/m <sup>2</sup> ) Acier 1 mm	Prise de nervure	Epaisseur maxi en Acier (mm)	Epaisseur maxi en Inox (mm)	Epaisseur maxi en Alu (mm)
3000	60	720	13.10	40	1	1	1.5
3000	100	800	11.30	40	1	1	1.5
3000	150	900	10.20	40	1	1	1.5

Données pour 3 entraxes différents. Entraxes modulables à loisirs. Compatible avec différents types de perforations : nous consulter.